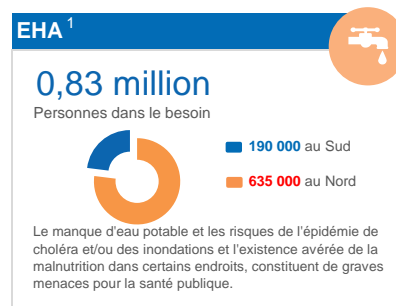
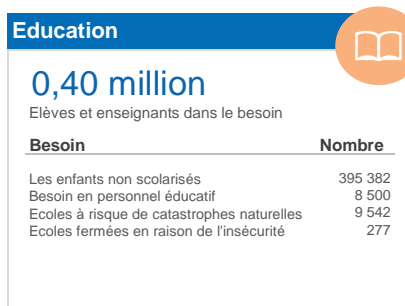
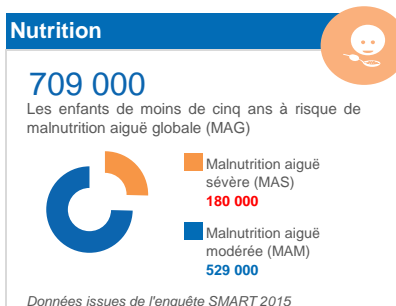
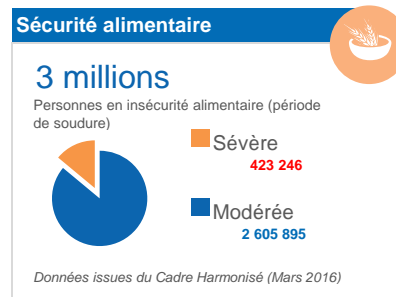
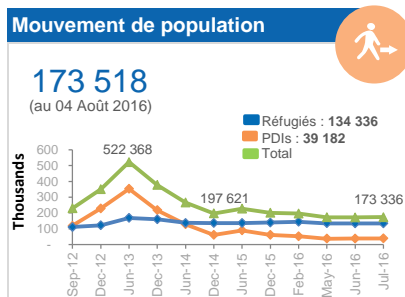
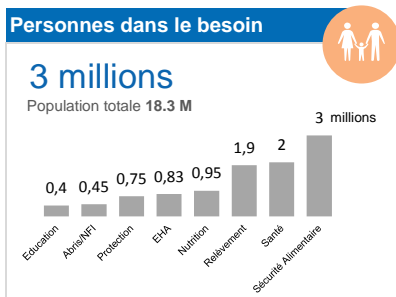


APERÇU DE LA SITUATION

En cette période de soudure, 3 millions de personnes sont en insécurité alimentaire, dont 423 000 qui ont besoin d'assistance immédiate pour se nourrir. Par ailleurs, 709 000 enfants sont à risque de malnutrition aigüe cette année. Dans le nord et le centre du pays, l'insécurité persistante continue à limiter l'accès aux services sociaux de base, nuire à la fourniture de l'aide et à exacerber les vulnérabilités des populations dans les zones affectées. La reprise des affrontements entre groupes armés dans la région de Kidal en juillet en violation au cessez-le-feu est particulièrement préoccupante. Ces violences constituent une menace pour les populations civiles et ont généré de nouveaux déplacements. Il y a aujourd'hui environ 39 200 déplacés au Mali et 134 300 réfugiés dans les pays voisins.

CHIFFRES CLÉS



FINANCEMENT: PLAN DE REPONSE HUMANITAIRE 2016 (au 09 Août 2016)

\$ 354
DEMANDES (US\$)

28%
FINANCE

98,5
RECUS (US\$)

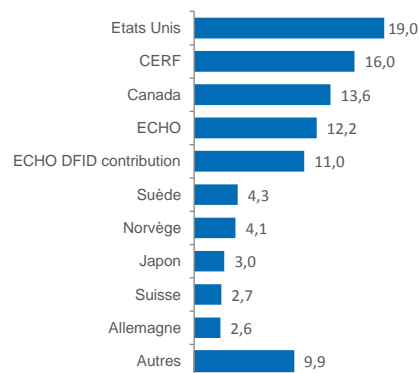
Besoins par cluster (en million \$US)

Cluster	Besoin (million \$US)	Pourcentage financé	Financé (million \$)	Requis (million \$)
Sécurité alimentaire	116,2	10%	11,1	105,1
Protection	59,0	6%	3,4	55,6
Nutrition	45,9	21%	9,6	36,3
Relèvement Précoce	37,7	14%	5,4	32,3
Education	33,4	23%	7,6	25,9
Eau, hygiène et assainissement	26,1	25%	6,5	19,6
Coordination	14,5	34%	4,9	9,6
Abris d'urgence	11,1	23%	2,6	8,5
Santé	10,1	34%	3,4	6,7
Cluster non spécifié			44,0	

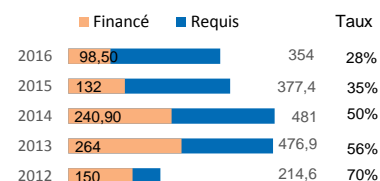
Pourcentage financé par cluster

Contributions (million \$)

CERF: \$ 16,0 millions 16% des contributions



Requête et financement 2012 - 2016 (million US\$)



OBJECTIFS STRATEGIQUES

- 1 Recueillir les données sur les risques et les vulnérabilités, les analyser et intégrer les résultats dans la programmation humanitaire et de développement.
- 2 Soutenir les populations vulnérables à mieux faire face aux chocs en répondant aux signaux d'alerte de manière anticipée, réduisant la durée du relèvement post-crise et renforçant les capacités des acteurs nationaux.
- 3 Fournir aux personnes en situation d'urgence une assistance coordonnée et intégrée, nécessaire à leur survie.

PROGRES REALISES *



* 0 : signifie que nous ne disposons pas des réalisations de ces indicateurs.